



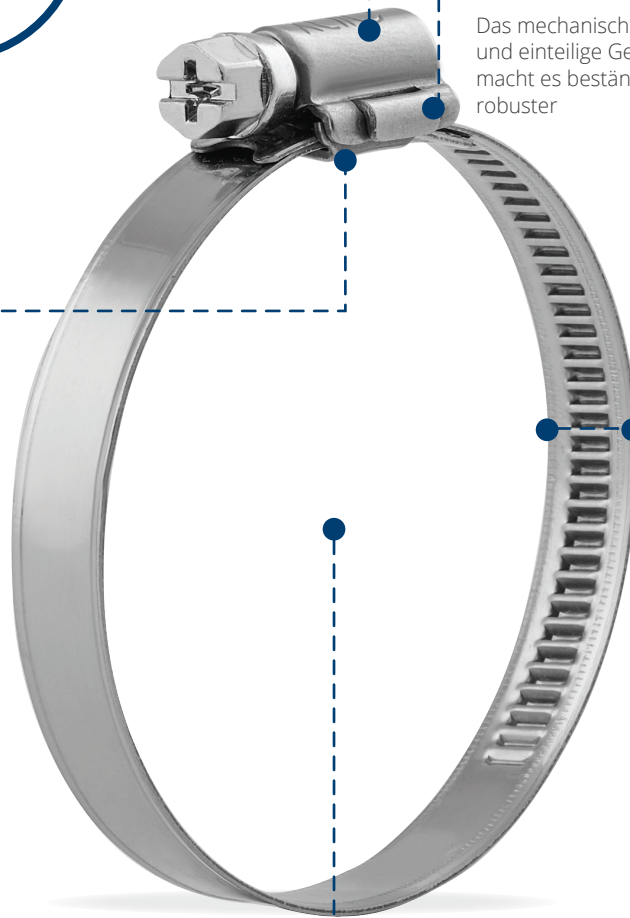
Einfache Montage und platzsparend mit kompaktem Schrauben- und Gehäusedesign



Das mechanisch verriegelte und einteilige Gehäusedesign macht es beständiger und robuster



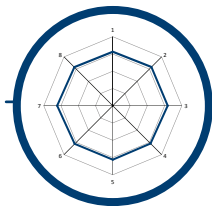
100% Rückverfolgbarkeit über das Produkt



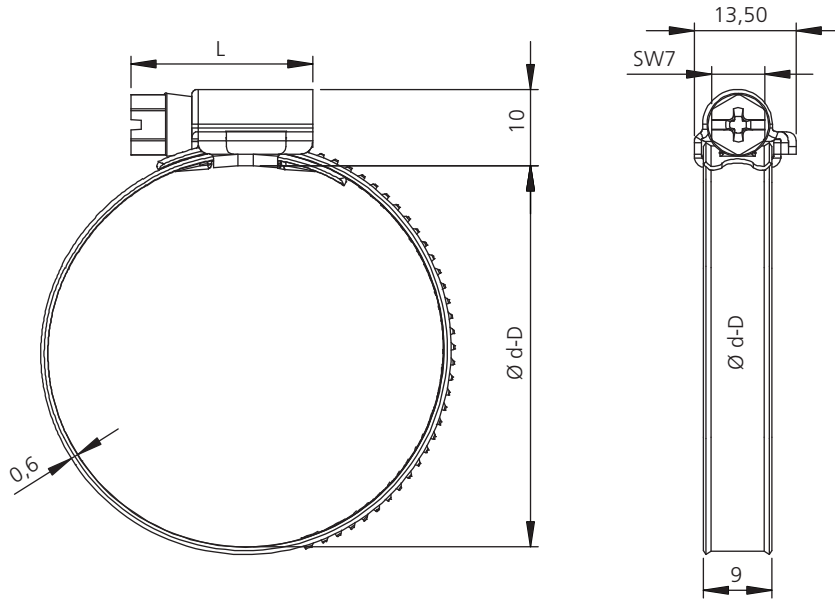
Gratfreie und konvexe Bandkanten



Hohe Anzugskraft bei geringem Anzugsdrehmoment



# WD9 - Technische Merkmale



Ø d - D (mm) (min - max)	L (mm)	AD max. (Nm)
8-12	20	2,5
8-16	20	2,5
10-16	20	2,5
12-20	20	2,5
12-22	24	3,0
16-25	24	3,0
16-27	24	3,0
20-32	24	3,0
23-35	24	3,0
25-40	24	3,0
30-45	24	3,0
32-50	24	3,0
40-60	24	3,0
50-70	24	3,0
60-80	24	3,0
70-90	24	3,0
80-100	24	3,0
90-110	24	3,0
100-120	24	3,0
110-130	24	3,0
120-140	24	3,0
130-150	24	3,0
140-160	24	3,0
....	....	....

	W1	W2	W3	W4	W5
Schraube	** Galvanisierter Stahl	** Galvanisierter Stahl	1.4016 DIN EN-10088-3 oder äquivalent	1.4567 DIN EN-10088-3 oder äquivalent	1.4578 DIN EN-10088-3 oder äquivalent
Gehäuse	** Galvanisierter Stahl	1.4016 DIN EN-10088-2 oder äquivalent	1.4016 DIN EN-10088-2 oder äquivalent	1.4301 DIN EN-10088-2 oder äquivalent	1.4401 DIN EN-10088-2 oder äquivalent
Band	*** Galvanisierter Stahl	1.4016 DIN EN-10088-2 oder äquivalent	1.4016 DIN EN-10088-2 oder äquivalent	1.4301 DIN EN-10088-2 oder äquivalent	1.4401 DIN EN-10088-2 oder äquivalent
Korrosionsbeständigkeit (min. h) ISO 9227	72	72	200*	240	400
Schraubenkopf					

\* : Nach dem Korrosionstest dürfen W3-Produkte in 10% der Gesamtoberfläche roten Rost aufweisen.  
 \*\* : Verzinkt  
 \*\*\* : Zink-Aluminium beschichtet

AD : Empfohlenes Anzugsdrehmoment  
 Empfohlener Drehzahlbereich 300-350 rpm