



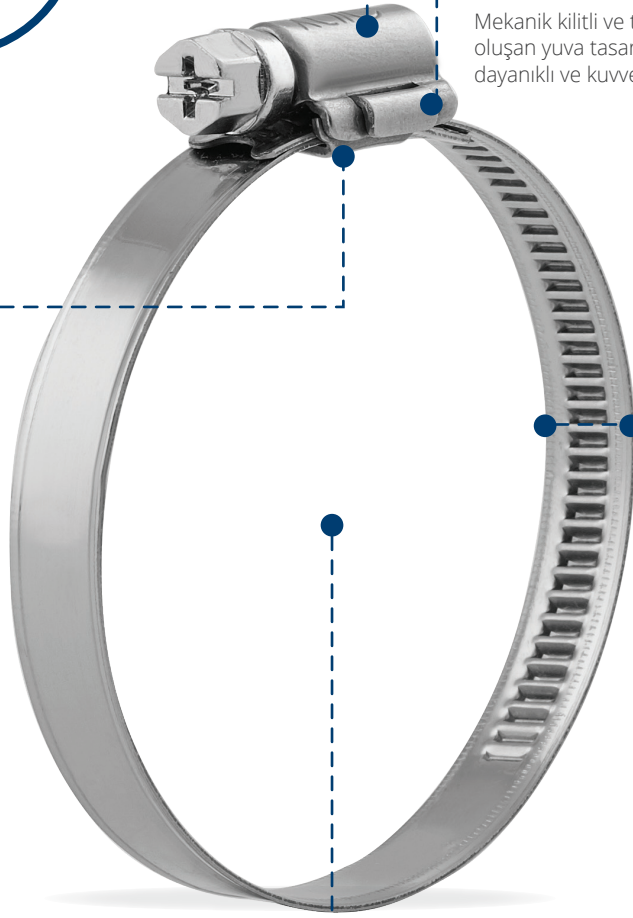
Kompakt vida ve yuva tasarımı ile hafif ürün, montaj kolaylığı ve alan tasarrufu



Mekanik kilitli ve tek parçadan oluşan yuva tasarımı ile daha dayanıklı ve kuvvetli



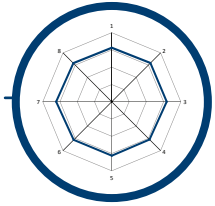
Ürün üzerinden %100 izlenebilirlik



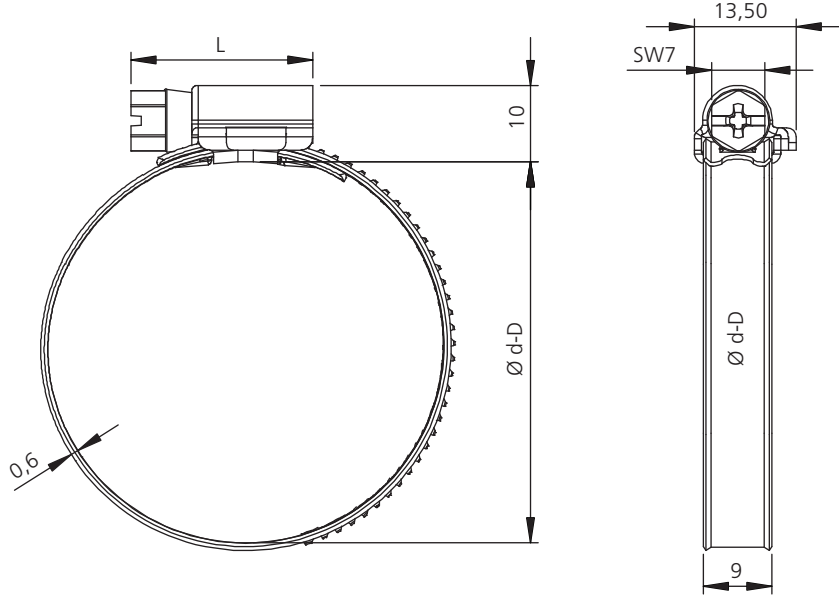
Çapaksız ve dış bükey bant kenarları



Düşük sıkma torku ile yüksek sıkma kuvveti



WD9 - Teknik Özellikler



Ø d - D (mm) (min - max)	L (mm)	AD max. (Nm)
8-12	20	2,5
8-16	20	2,5
10-16	20	2,5
12-20	20	2,5
12-22	24	3,0
16-25	24	3,0
16-27	24	3,0
20-32	24	3,0
23-35	24	3,0
25-40	24	3,0
30-45	24	3,0
32-50	24	3,0
40-60	24	3,0
50-70	24	3,0
60-80	24	3,0
70-90	24	3,0
80-100	24	3,0
90-110	24	3,0
100-120	24	3,0
110-130	24	3,0
120-140	24	3,0
130-150	24	3,0
140-160	24	3,0
....

	W1	W2	W3	W4	W5
Vida	** Yumuşak Çelik	** Yumuşak Çelik	1.4016 DIN EN-10088-3 veya muadili	1.4567 DIN EN-10088-3 veya muadili	1.4578 DIN EN-10088-3 veya muadili
Yuva	** Yumuşak Çelik	1.4016 DIN EN-10088-2 veya muadili	1.4016 DIN EN-10088-2 veya muadili	1.4301 DIN EN-10088-2 veya muadili	1.4401 DIN EN-10088-2 veya muadili
Bant	*** Yumuşak Çelik	1.4016 DIN EN-10088-2 veya muadili	1.4016 DIN EN-10088-2 veya muadili	1.4301 DIN EN-10088-2 veya muadili	1.4401 DIN EN-10088-2 veya muadili
Korozyon Direnci (min.saatt) ISO 9227	72	72	200*	240	400
Vida Başı					

* : Korozyon testi sonrası W3 ürünlerde toplam yüzeyin %10'unda kırmızı pas görülmesine müsaade edilir.
 ** : Çinko kaplamalı
 *** : Çinko - Alüminyum kaplamalı

AD : Tavsiye edilen sıkma torku
 Tavsiye edilen sıkma hızı 300 - 350/dk